

7/16 DIN-liitin, naaras, ei-tinattava *Heatex*[®] 15 kaapelille

Asennusohje by Paratronic Oy

Liittimen tuotenro:

7354



Katkaise kaapeli suoraan poikki esimerkiksi pienellä rautasahalla.



Pujota mutteri, painerengas ja kumitiiviste kaapeliin. Tiivisteeseen saat helpommin paikoilleen, kun laitat hieman vaseliinia kaapelin päälle.



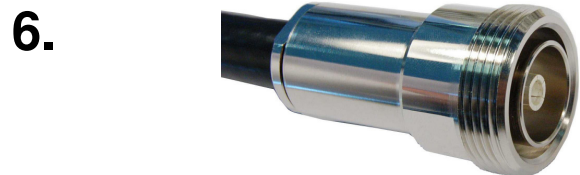
Kuori uloin eriste 7 mm matkalta.



Taita punottu kuparivaippa 90 asteen kulmaan kaapeliin nähden. Työnnä kontaktiprikka paikoilleen folion ja punotun vaipan väliin, niin pitkälle kuin priikka menee. Muotoile punottu vaippa tasan priikan kanssa ja siirrä kumitiiviste priikkaa vasten.



Poista folio ja sisäeriste puukon avulla. Keskijohtimen täytyy pysyä täysin pyöreänä. Tarvittaessa kierrä sitä varovasti.



Voit laittaa keskijohtimen päälle hyvin ohuen vaseliinikerroksen*. Tämä pienentää vaimennusta ja estää korroosiota. Työnnä kaapelin pää liittimen rungon sisään niin pitkälle kuin se menee. Keskijohtimen täytyy sopia tiukasti liittimen keskikontaktiin.
* *apteekista saatavaa puhdasta vaseliinia, ilman hajusteita, väriaineita tms.*



Työnnä kaapeli liittimen kuoren sisään niin pitkälle kuin se menee. Kiristä mutteri 19 ja 24 mm avaimilla siten, että mutterin ja kuoren välissä on edelleen pieni rako näkyvissä. Varo ylikiristämistä.

Paratronic Oy

Heikkiläntie 26

63130 MÄYRY

Puh 0400-297526

paratronic@paratronic.fi

paratronic.fi

© 2016

Asennusohje by Petri Rantala, Kuortane